

MORGENLIED



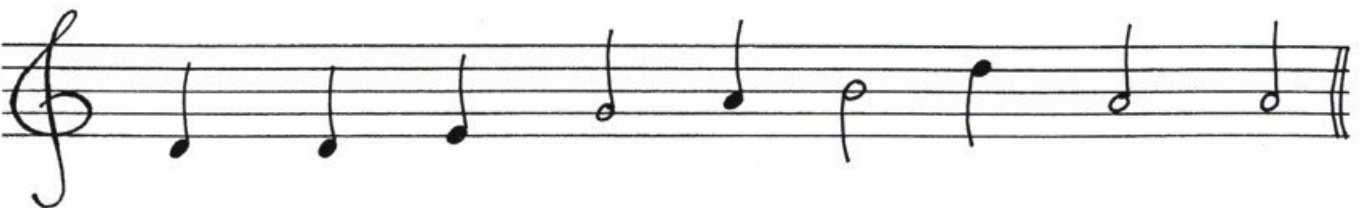
JCH SAH , JCH SAH WIE DIE SON-NE KAM,



DIE ER-DE GANZ IN DIE AR - ME NAHM,



IN MEN-SCHEN-AU-GEN, IN BLÜ-TEN-SCHA-LEN



SAH JCH DIE SON-NE SEL-BER STRAH-LEN.