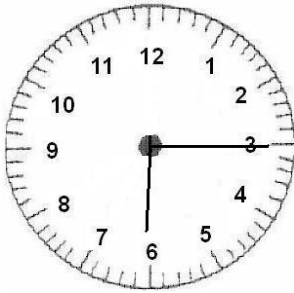
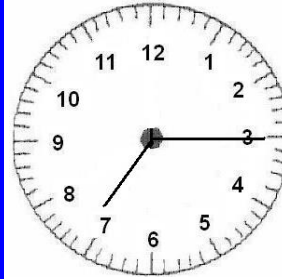


Domino-Geschichte zu den Zeiten

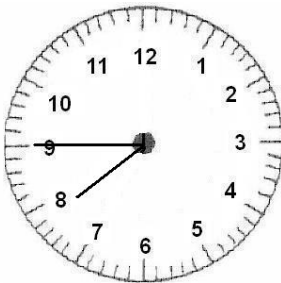
Schneide die Doppelkärtchen aus, mische sie und versuche sie in die richtige Reihenfolge zu bringen.



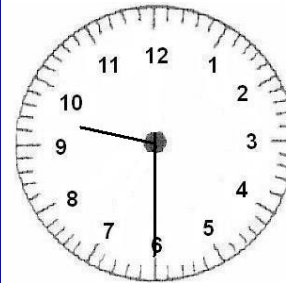
Ninas Wecker klingelt.
Sie hat
60 Minuten Zeit, bis
der Bus fährt.
Er fährt um...



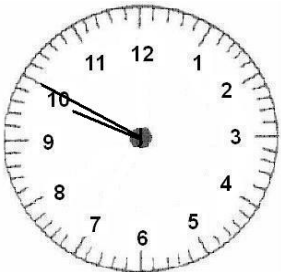
Der Bus benötigt
30 Minuten bis zur
Schule.
Nina kommt an um...



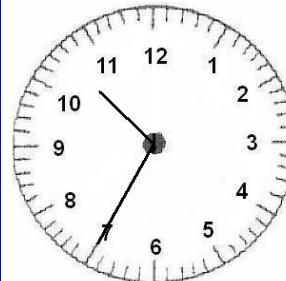
Unterrichtsbeginn ist
um **8:00 Uhr**.
Die erste große Pause
ist nach
90 Minuten.
Sie beginnt um....



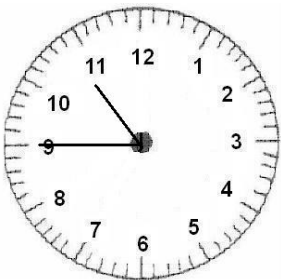
Die Pause dauert
20 Minuten.
Die dritte Schulstunde
beginnt also um...



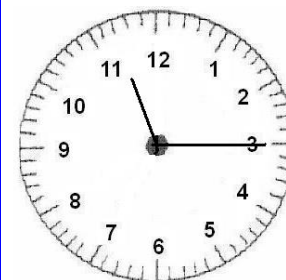
Die dritte Schulstunde
dauert **45 Minuten**.
Es läutet um...



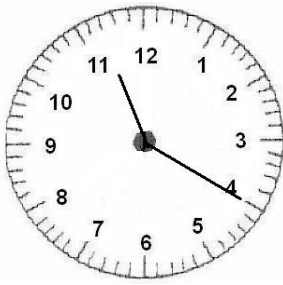
Zu Beginn der Stunde
gibt es
10 Minuten Zeit für
Ballspiele.
Nina räumt den Ball
zurück um...



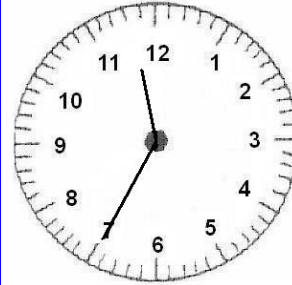
Um **11:20 Uhr** wird die
Sportstunde enden.
5 Minuten vorher soll
Nina sich umkleiden.
Die Uhr zeigt dann...



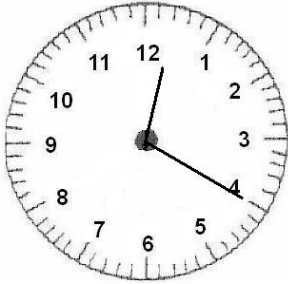
Die Pause beginnt in **5 Minuten**.
Es läutet also um...



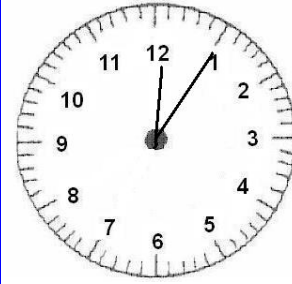
Die Pause ist
15 Minuten lang.
Die nächste
Schulstunde beginnt
also um...



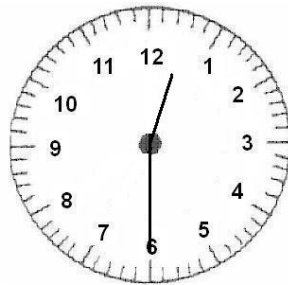
Heute hat Nina nur
fünf Stunden Schule.
In 45 Minuten ist
Schulschluss.
Dann ist es...



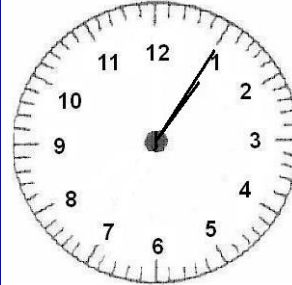
Die Schüler waren
heute sehr fleißig.
Die letzten
15 Minuten sind
darum Spielzeit.
Nina beginnt ihr Spiel
um...



Um **12:20 Uhr** ist
Schulschluss.
10 Minuten später
steht Nina an der
Bushaltestelle.
Es ist dann...



In **35 Minuten** wird
Nina zuhause
ankommen.
Dann ist es ...



Geschafft!

**Ninas
Schultag**

**Ein Domino zu den
Ihrzeiten**