

Die GOLDNE ZEIT

KANON

1.

2.

3.

Aus Westfalen



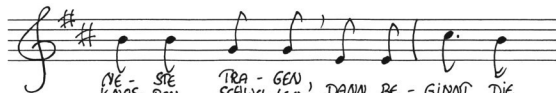
1. WENN DER FRÜH-LING KOMMT, VON DEN BER-GEN SCHAUT,
2. WENN DER WEICH-SEL-BAUM DUFT'IGE BLÜ-TEN SCHMEIßT,



WENN DER SCHNEE IM TAL UND VON DEN HÜ-
WENN DIE STÖR-CHE KOM-MEN UND DER KUCK-



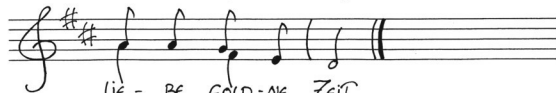
GELN TAUT, WENN DIE FIN-KEN SCHLA-GEN UND ZU
UCK SCHREIßT, WENN DIE BÄCH-LEIN QUEL-LEN UND DIE



NE-STE
KROS-PEN
3.

TRA-GEN
SCHWEL-LEN
2.

DANN BE-GINNT DIE
1.



LIE-BE GOLD-NE ZEIT